

Impresora de Producción B&N

**RICOH**  
imagine. change.

# RICOH

## Pro 8200EX/8200s

Impresora    Copiadora    Facsímil    Escáner



Pro 8200EX

96 ppm  
monocromático

Pro 8200s

96 ppm  
monocromático

## Añada valor con la conveniencia del alto volumen

Usted conoce la información que desea compartir. Pero, ¿Sabe cómo hacerla llegar a su audiencia rápida y económicamente? La RICOH® Pro 8200EX le permite copiar grandes volúmenes de boletines, gacetas y otros documentos a alta velocidad con una consistencia increíble. La RICOH® Pro 8200s es la opción para imprimir, copiar y escanear documentos con facilidad si usted es un operador experimentado o un usuario principiante. Con cualquiera de los dispositivos, puede producir una amplia gama de documentos impresionantes y de alta calidad que requieren atención. Aproveche la abundancia de opciones para el manejo de papel, los controles de operación intuitivos y las opciones de acabado automatizado para ofrecer más tipos de trabajos de impresión con menos demoras y con una menor necesidad de capacitación.

## Amplíe los tirajes de impresión, gaste menos en energía

Con la Pro 8200EX/8200s, cualquiera en su equipo de trabajo puede copiar o imprimir tirajes más largos con menos interrupciones. Produzca hasta 96 documentos por minuto para completar rápidamente los trabajos y disminuir el tiempo de entrega. Añada bandejas opcionales de papel para ampliar la capacidad total a una increíble cantidad de 12,650 hojas y así reducir al mínimo el reabastecimiento (para ahorrar en costos de mano de obra). Utilice el panel de operación para lo procedimientos "paso a paso" y "fáciles de seguir" para retirar un papel atorado y recuperar el trabajo. Además, el dispositivo cuenta con la certificación ENERGY STAR® y cumple con los criterios EPEAT® Oro\* para ayudar a minimizar los costos de operación y reducir el impacto en el medio ambiente.

\*La calificación EPEAT sólo es aplicable en los EE.UU.



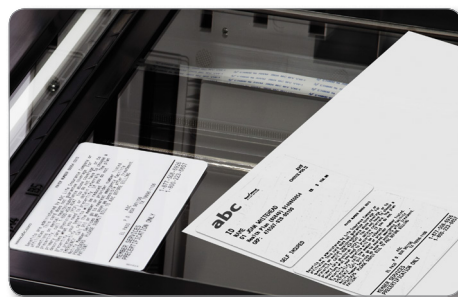
## Produzca una impresión inmediata y excepcional

Usted se enfrenta a muchas tareas, las más importantes son dos, mantener oportunamente la información para su audiencia y mantenerlos interesados. Haga ambas cosas con la Pro 8200EX/8200s. Aproveche la resolución de 1200 x 4800 ppp y las partículas uniformes de tóner para lograr medios tonos y gradaciones nítidas y facilitar la reproducción más precisa de boletines, presentaciones y otros documentos. Elija entre una amplia gama de funciones opcionales de acabado automatizado, incluyendo el engrapado, encuadrado con anillos, plegado y más, para crear de manera confiable y con facilidad materiales con un aspecto profesional.



## Comparta su trabajo rápidamente

Digitalice la información y envíela a casi cualquier audiencia en cualquier ubicación en tan sólo unos momentos. Utilice el escaneo estándar de un paso en la Pro 8200s para escanear con pocos pasos manuales ambos lados de documentos tamaño carta, hasta 220 imágenes por minuto. Aproveche una amplia gama de opciones de entrega – incluyendo el Escaneo a Email, Carpeta, URL y más – para distribuir la información instantáneamente y con la flexibilidad necesaria para ahorrar tiempo y dinero. También puede guardar sus archivos en una tarjeta USB o SD para una mayor movilidad.



# Aproveche la versatilidad para mejorar la productividad

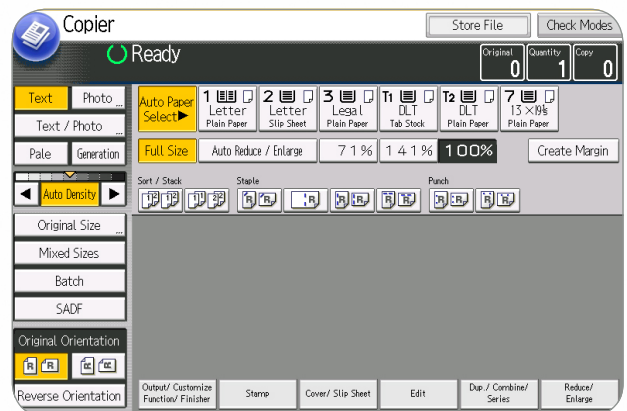
## Sea más creativo con más opciones para el papel

Haga que su trabajo se destaque con opciones especiales para el manejo del papel. Permita que su audiencia tenga un acercamiento de dibujos técnicos y manuales hasta en un tamaño de 330 x 488 mm, sin comprometer la calidad de la imagen ni la velocidad de impresión. Obtenga una salida duradera utilizando papel más grueso, hasta de 350 g/m<sup>2</sup>. Utilice la Bandeja Multi Bypass para Carteles para imprimir en papel sin recubrimiento hasta en un tamaño de 330 x 698.5 mm. También puede imprimir en papel texturizado, recubierto y auto copiante (NCR) para producir incluso más tipos de trabajos para diferentes tipos de audiencias.



## Simplifique las tareas diarias

Utilice la Pro 8200EX/8200s para ser más productivo y a la vez trabajar menos. Puede ahorrar tiempo planificando y especificando los ajustes de impresión y las tareas por adelantado. Cree íconos en el gran panel de control para realizar ajustes pre-configurados y copiar/imprimir trabajos frecuentes con menos pasos manuales. Acceda a los ajustes del papel directamente desde la robusta Biblioteca de Papel para acelerar la impresión en una amplia gama de tipos de papel. Incluso puede utilizar la vista previa en miniatura para revisar los trabajos antes de imprimirlos y reducir las costosas reimpressiones o evitar rehacer el trabajo.



## Controle la producción y la seguridad

Es fundamental proteger sus datos. La Pro 8200EX/8200s ofrece las herramientas administrativas para ayudar a cumplir con los requisitos de seguridad de su empresa. Restrinja el acceso a la información confidencial con la Autenticación del Usuario. Secure Socket Layer (SSL) y el cifrado del HDD ayudan a proteger automáticamente la información de la manipulación y de los hackers. El Sistema DataOverwriteSecurity (DOSS) coloca información latente en el disco duro como ilegible. Evite el copiado no autorizado con la opción de Resguardo de Copiado. También puede utilizar RICOH @Remote para recolectar los datos del medidor, generar informes detallados de la producción y automatizar las alertas de servicio, de tal forma que disponga de más información para tomar decisiones de impresión más inteligentes y gestionar su negocio con mayor eficacia.



Para ver en línea las funciones detalladas de nuestros productos de producción B&N visite el sitio web [www.rioh-usa.com/products](http://www.rioh-usa.com/products)



# RICOH Pro 8200EX/8200s

ESPECIFICACIONES DEL SISTEMA



## Especificaciones del Motor

<b>Configuración</b>	Consola
<b>Modos Estándar</b>	Pro 8200EX – Copiado Pro 8200x – Copiado/Impresión/Escaneo Transferencia electrostática con sistema de transferencia indirecta de imagen
<b>Proceso de Impresión</b>	Método de fusión con banda libre de aceite
<b>Fusión</b>	Método de fusión con banda libre de aceite
<b>Memoria del Sistema</b>	RAM 2 GB / HDD 500 GB (250 x 2)
<b>Alimentador de Documentos</b>	ADF de 220 hojas estándar, con escaneo dúplex a color de un solo paso
<b>Panel de Control</b>	Panel táctil SVGA a todo color de 10.4"
<b>Resolución de Copiado</b>	Hasta 1200 x 4800 ppp
<b>Registro del Papel</b>	Sensor y Mecánico
<b>Indicador de Cantidad</b>	1 – 9,999
<b>Tamaño del Original</b>	Hasta 297 x 432 mm (desde la platina)
<b>Tiempo de Calentamiento</b>	Menos de 360 seg (desde el encendido)
<b>Salida de la 1ª Copia</b>	6.3 segundos
<b>Velocidad de Salida</b>	96 ppm
<b>Velocidad del ADF</b>	Simplex: 110 ppm; Dúplex 220 ppm (B&N o A Todo Color)
<b>Capacidad de Papel</b>	Bandeja 1: 1,100 x 2 Bandejas 2 – 3: 550 x 2 Capacidad Total Estd./Máx.: 3,300/12,650 hojas Abastecimiento Ilimitado de Papel: Soportado
<b>Tamaño del Papel</b>	Bandeja 1: Carta Bandeja 2 – 3: Media Carta a Doble Carta LCTs Opcionales y Bandeja Multi Bypass: Hasta 330 x 488 mm/SRA3
<b>Gramaje del Papel</b>	Bandejas 1 – 3: 52 – 256 g/m <sup>2</sup>
<b>Tipos de Papel</b>	Regular, Reciclado, De Color, Con Membrete, Pre-impreso, Pre-perforado, Bond, Cartulina, OHP*, Separadores*, Etiquetas*, Brillante*, Mate*, Sobres*, NCR*
<b>Ampliación/Reducción</b>	7 reducciones y 5 ampliaciones
<b>Zoom</b>	25% a 400% en incrementos de 1%
<b>Requerimientos de Energía</b>	208-240 V, 50/60 Hz, 20A (dedicada)
<b>Consumo Típico de Energía (TEC)**</b>	11.9 kWh/semana
<b>Máx. Consumo de Energía</b>	3,100 W
<b>Dimensiones (An x Ln x Al)</b>	1,320 x 1,100 x 1,460 mm
<b>Peso</b>	415 kg
<b>ENERGY STAR</b>	Certificado (sólo es compatible la Pro 8200s)
<b>EPEAT</b>	Clasificación Oro (sólo la Pro 8200s)

\*Vía fuentes opcionales de papel  
\*\*Consumo Típico de Energía por el programa ENERGY STAR

## Funciones de la Copiadora

Dúplex, Pantalla Simplificada, Selección Auto de Papel, Reducción/Ampliación Auto, Inicio Auto, Cambio Auto de Bandeja, Densidad Auto de Imagen, Códigos de Usuario (1,000), Programas de Trabajo (25), Clasificación/Aplido Electrónico, Rotación de Imagen, Interrumpir Copiado, Herramientas del Usuario, Ajustes Preestablecidos del Trabajo, Libro/Series/Combinar Copiado, Cubierta/Capítulos/Hoja de Separación, Separadores, Copia de Muestra, Sellos/Numeración, Folios, Ajuste de Margen/Borrado/Desplazamiento, Pantalla de Inicio Personalizable, Importar/Exportar Ajustes de Preferencia, Indicador Ecológico, Temporizador de Apagado/Encendido, Ahorro de Energía, Temporizador Semanal, Soporte para Teclado Externo USB, Navegador MFP para Web Image Monitor @Remote, Reserva de Copiado (8), Contador A3/DLT, Modo de Originales Mixtos/Lotes

## Funciones de Seguridad

Cifrado de Datos (Libreta de Direcciones, Contraseñas de Autenticación, Comunicación SSL, S/MIME, Comunicación IPsec, HDD), Autenticación del Usuario (Windows®, LDAP, Básica, Código de Usuario, 802.1x Cableada), Protocolo de Red On/Off, Filtrado de IP, Copiado No Autorizado/Control de Impresión, Ajuste de Cuota, SMTP sobre SSL, Impresión Obligatoria de la Información de Seguridad (Sello Obligatorio de Seguridad)

## Especificaciones de la Impresora

<b>CPU</b>	Procesador Intel® Celeron® P4505 – 1.86 GHz
<b>RAM</b>	2 GB
<b>HDD</b>	500 GB (250 GB x 2)
<b>Máx. Resolución de Impresión</b>	1200 x 4800 ppp vía VCSEL
<b>Interfaces Estándar</b>	Ethernet (1000BASE-T/100BASE-TX/10Base-TX), USB 2.0 Tipo A x 3/ Tipo B, ranura SD
<b>Interfaces Opcionales</b>	IEEE 1284/ECP, IEEE802.11a/b/g/n, Bluetooth
<b>Protocolo de Red</b>	TCP/IP (IPv4, IPv6), IPX/SPP
<b>Sistemas Operativos de Red</b>	Windows Vista/7/8/8.1/10/Server 2008/Server 2008R2/Server 2012/Server 2012R2; NetWare 6.5; UNIX Sun Solaris 9/10, HP-UX 11.x/11.11/v2/11.11 v3, SCO OpenServer 5.0.7/6.0, RedHat Linux Enterprise V4/V5/V6, IBM AIX 5L V5.3/V6.1/V7.1; Novell Netware 6.5 o posterior; Citrix Presentation Server 4.5; Citrix XenApp 5.0; Mac OS X 10.5 o posterior, SAP R/3; NPDS Gateway; IBM iSeries AS/400 utilizando SQ/400 Host Print Transform
<b>Drivers de Impresión</b>	Estándar: PCL5c, PCL6 (XL), PDF Opcional solo para Pro 8200s: Adobe P53, IPDS Genuino
<b>Fuentes</b>	PCL: 45 escalables + 13 internacionales; PDF: 136; IPDS: 108 (opcional)

## Funciones de la Impresora

Enviar al Servidor de Documentos, Impresión de Muestra/Bloqueada/En Espera/Programada, Almacenar & Imprimir, Diseño (N-más), Imprimir Página Informativa, Impresión Directa de PDF, Mail a Impresión, Código de Clasificación, Soporte a Bonjour, Soporte a Windows Active Directory, Soporte a DDNS, Adopción de Fuente Residente PCL, Cambio del Parámetro de Bandeja desde Web Image Monitor, Soporte a 1200 ppp, Driver Móvil, Impresión VS, Interfaz LAN inalámbrica Opcional, Impresión Directa de Medios Portátiles (Impresión desde USB/SD), Promoción Auto de Trabajo, Soporte a AirPrint®, Impresión de Poster, WPS (Configuración de Wi-Fi Protegido)

## Especificaciones del Escáner (sólo Pro 8200s)

<b>Resolución de Escaneo</b>	Hasta 600 ppp (TWAIN: 1200 ppp)
<b>Área de Escaneo</b>	Hasta 297 x 432 mm
<b>Velocidad de Escaneo (Carta/A4)</b>	Simplex: 120 ipm; Dúplex: 220 ipm (B&N y A Todo Color)
<b>Formato de Salida</b>	Una Página: TIFF/JPEG/PDF/Alta Compresión Múltiples Páginas: TIFF/PDF/Alta Compresión
<b>Interfaces Soportadas</b>	Ethernet (1000BASE-T/100BASE-TX/10Base-T), USB2.0 Tipo A, ranura para tarjeta SD, LAN Inalámbrica Opcional (IEEE802.11 a/b/g/n) SMTP/POP antes de SMTP
<b>Autenticación</b>	
<b>Funciones del Escáner</b>	Escaneo a USB/SD, Escáner WS, Escaneo a Email/Carpetas/SMB/FTP/URL/NCP/PD- F/A/PDF con Firma Digital/PDF de Búsqueda, Escaneo TWAIN, Nombre de Archivo Escaneado, Soporte a LDAP, Envío Universal, Gestión de Escaneo Distribuido, Vista Previa antes de la Transmisión, Cifrado de PDF, Envío con Recorte de color, Foto B&N/TX, Texto B&N/TX, Selección Auto de Color, Densidad Auto, Detección Auto de Tamaño, Rotación de Imagen, Modo de Tamaño Mixto/SADF/Lotes, Reacción y Ampliación, Dividir Escaneo, Soporte a Compresión de JBIG2

## Especificaciones del Servidor de Documentos

<b>Máx. Documentos Almacenados</b>	15,000
<b>Máx. Páginas por Documento</b>	1,000
<b>Máx. Páginas Almacenadas</b>	15,000
<b>Gestión de Carpetas</b>	Con contraseña, hasta 200 carpetas personales

## Accesorios

### LCIT RT5100 Bandeja de Alta Capacidad de Alimentación por Succión

<b>Capacidad de Papel</b>	4,400 hojas (2,200 x 2)
<b>Tamaño del Papel</b>	A5 (LEF)/Media Carta – 330 x 488 mm
<b>Gramaje del Papel</b>	40 – 350 g/m <sup>2</sup>
<b>Consumo de Energía</b>	Menos de 860 W
<b>Fuente de Energía</b>	100 – 127 V
<b>Dimensiones (An x Ln x Al)</b>	1,054 x 730 x 1,000 mm
<b>Peso</b>	220 kg

### BU5010 Unidad Puente para LCIT RT5100

<b>Tamaño del Papel</b>	Ancho: 210 mm a 330.2 mm Longitud: 420 mm x 700 mm
<b>Gramaje del Papel</b>	40 – 350 g/m <sup>2</sup>
<b>Fuente de Energía</b>	Desde la LCIT RT5100
<b>Dimensiones (An x Ln x Al)</b>	330 x 730 x 1,000 mm
<b>Peso</b>	60 kg

### RT5080 Bandeja de Alta Capacidad A3/DLT (LCT)

<b>Capacidad de Papel</b>	4,400 hojas
<b>Tamaño del Papel</b>	Media Carta – 330 x 488 mm
<b>Gramaje del Papel</b>	40 – 300 g/m <sup>2</sup>
<b>Dimensiones (An x Ln x Al)</b>	865 x 730 x 1,000 mm
<b>Peso</b>	185 kg

### RT5070 Bandeja de Alta Capacidad A4/Carta (LCT)

<b>Capacidad de Papel</b>	5,000 hojas
<b>Tamaño del Papel</b>	Media Carta – Carta
<b>Gramaje del Papel</b>	Bandejas 4 – 5: 52 – 216 g/m <sup>2</sup> Bandeja 6: 52 – 163 g/m <sup>2</sup>
<b>Dimensiones (An x Ln x Al)</b>	540 x 730 x 1,000 mm
<b>Peso</b>	106 kg

### BY5010 Bandeja Multi Bypass

<b>Capacidad de Papel</b>	550 hojas
<b>Tamaño del Papel</b>	Media Carta – 330 x 488 mm
<b>Gramaje del Papel</b>	52 – 216 g/m <sup>2</sup>
<b>Dimensiones (An x Ln x Al)</b>	690 x 561 x 210 mm
<b>Peso</b>	20 kg

### Bandeja Multi Bypass para Carteles Tipo S3

<b>Capacidad de Papel</b>	500 hojas
<b>Tamaño del Papel</b>	Media Carta – 330 x 488 mm
<b>Gramaje del Papel</b>	Tamaño Personalizado: 100 x 140 mm- 330 x 698.5 mm
<b>Dimensiones (An x Ln x Al)</b>	52 – 216 g/m <sup>2</sup> 1,090 x 561 x 210 mm (cuando está conectada al BY5010)
<b>Peso</b>	9.5 kg

### TK5010 Unidad de Bandeja A3/DLT

<b>Capacidad de Papel</b>	1,000 hojas
<b>Tamaño del Papel</b>	Hasta Doble Carta
<b>Dimensiones (An x Ln x Al)</b>	495 x 530 x 107 mm
<b>Peso</b>	10 kg

### CI5030 Intercalador de Cubiertas de 2 Fuentes

<b>Tamaño del Papel</b>	Media Carta – 330 x 488 mm
<b>Gramaje del Papel</b>	64 – 216 g/m <sup>2</sup>
<b>Capacidad de Apilado</b>	200 hojas x 2 bandejas
<b>Dimensiones (An x Ln x Al)</b>	540 x 730 x 1,290 mm
<b>Peso</b>	45 kg

### SR5050 Finalizador de 3,000 Hojas con Engrapador de 100 Hojas

<b>Capacidad (Bandeja de Prueba)</b>	250 hojas (Media Carta o más pequeño)
<b>Capacidad (Bandeja de Desplazamiento)</b>	50 hojas (216 x 355.6 mm o más grande) Carta – 3,000 hojas 216 x 355.6 mm – Doble Carta – 1,500 hojas 305 x 457 mm – 330 x 488 mm – 1,000 hojas Media Carta – 330 x 488 mm
<b>Tamaño del Papel</b>	Bandeja de Prueba: 52 – 216 g/m <sup>2</sup>
<b>Gramaje del Papel</b>	Bandeja de Desplazamiento: 40 – 350 g/m <sup>2</sup>

<b>Emparejador de Salida Engrapado</b>	Estándar Carta – 2 a 100 hojas
<b>Posición de Engrapado</b>	216 x 355.6 mm – Doble Carta – 2 a 50 hojas Superior, Inferior, 2 Grapas, Superior Sessgada
<b>Dimensiones (An x Ln x Al)</b>	996 x 730 x 1,126 mm
<b>Peso</b>	112 kg

### SR5060 Finalizador de 2,500 Hojas

<b>Capacidad (Bandeja de Prueba)</b>	250 hojas (Media Carta o más pequeño)
<b>Capacidad (Bandeja de Desplazamiento)</b>	50 hojas (216 x 355.6 mm o más grande) Carta – 2,500 hojas 216 x 355.6 mm – Doble Carta – 1,500 hojas 305 x 457 mm – 330 x 488 mm – 1,000 hojas Bandeja de Prueba: Media Carta – 330 x 488 mm Bandeja de Desplazamiento: 140 x 140 mm – 33 x 488 mm
<b>Tamaño del Papel</b>	Bandeja de Prueba: 52 – 216 g/m <sup>2</sup> Bandeja de Desplazamiento: 40 – 350 g/m <sup>2</sup>

<b>Gramaje del Papel</b>	Estándar Carta – 2 a 100 hojas 216 x 355.6 mm – Doble Carta – 2 a 50 hojas Superior, Inferior, 2 Grapas, Superior Sessgada Carta – 330 x 488 mm – 20 hojas, 2 Posiciones al Centro
<b>Emparejador de Salida Engrapado</b>	Estándar Carta – 2 a 100 hojas 216 x 355.6 mm – Doble Carta – 2 a 50 hojas Superior, Inferior, 2 Grapas, Superior Sessgada

<b>Posición de Engrapado Engrapado al Lomo</b>	Carta – 330 x 488 mm – 20 hojas, 2 Posiciones al Centro
<b>Dimensiones (An x Ln x Al)</b>	996 x 730 x 1,126 mm
<b>Peso</b>	112 kg

### FD5020 Unidad de Plegado Múltiple

<b>Capacidad (Bandeja de Prueba)</b>	250 hojas (Media Carta o más pequeño)
<b>Capacidad (Bandeja de Desplazamiento)</b>	50 hojas (216 x 355.6 mm o más grande) Carta – 2,500 hojas 216 x 355.6 mm – Doble Carta – 1,500 hojas 305 x 457 mm – 330 x 488 mm – 1,000 hojas Bandeja de Prueba: Media Carta – 330 x 488 mm Bandeja de Desplazamiento: 140 x 140 mm – 33 x 488 mm
<b>Tamaño del Papel</b>	Bandeja de Prueba: 52 – 216 g/m <sup>2</sup> Bandeja de Desplazamiento: 40 – 350 g/m <sup>2</sup>

<b>Gramaje del Papel</b>	Estándar Carta – 2 a 100 hojas 216 x 355.6 mm – Doble Carta – 2 a 50 hojas Superior, Inferior, 2 Grapas, Superior Sessgada Carta – 330 x 488 mm – 20 hojas, 2 Posiciones al Centro
<b>Emparejador de Salida Engrapado</b>	Estándar Carta – 2 a 100 hojas 216 x 355.6 mm – Doble Carta – 2 a 50 hojas Superior, Inferior, 2 Grapas, Superior Sessgada

<b>Posición de Engrapado Engrapado al Lomo</b>	Carta – 330 x 488 mm – 20 hojas, 2 Posiciones al Centro
<b>Dimensiones (An x Ln x Al)</b>	996 x 730 x 1,126 mm
<b>Peso</b>	112 kg

### FD5020 Unidad de Plegado Múltiple Plegado

<b>Modo de Una Hoja: Plegado en Z, Medio Plegue/Impresión interna, Medio Plegue/Impresión externa, Carta Plegue interno/Impresión interna, Carta Plegue interno/Impresión externa, Carta Plegue externo, Doble Paralelo/Impresión interna, Doble Paralelo/Impresión externa, Triptico/Impresión interna, Triptico/Impresión externa</b>	Modo de Múltiples Hojas: Plegue Medio/Impresión interna, Plegue Medio/Impresión externa, Carta Plegue interno/Impresión interna, Carta Plegue interno/Impresión externa, Carta Plegue externo
<b>Tamaño del Papel</b>	Modo de Una Hoja: Plegue en Z: Carta – 305 x 457 mm; Plegue Medio: Carta – 330 x 488 mm; Plegue Carta: Carta Modo de Múltiples Hojas: Plegue Doble Paralelo: Carta – 305 x 457 mm; Triptico: Carta – 305 x 457 mm; Plegue Medio: Carta – 33' x 488 mm; Carta Plegue externo: Carta: Carta Plegue interno: Carta
<b>Dimensiones (An x Ln x Al)</b>	470 x 730 x 1,000 mm
<b>Peso</b>	92 kg

### RB5020 Encuadernador de Anillo

<b>Tamaño del Papel</b>	Carta/A4
<b>Gramaje del Papel</b>	64 – 216 g/m <sup>2</sup>
<b>Capacidad de Apilado</b>	Modo de Encuadernado: 11 juegos: Modo de Perforado: 100 hojas
<b>Capacidad de Encuadernado de Anillo</b>	2 a 100 hojas
<b>Cantidad de Orificios</b>	Carta – 21, A4 – 23
<b>Anillos</b>	Blanco o Negro, Hasta 50 o 100 hojas
<b>Separadores</b>	Soportado
<b>Dimensiones (An x Ln x Al)</b>	870 x 730 x 1,010 mm
<b>Peso</b>	140 kg

### GBC StreamPunch Ultra

<b>Tamaños del Papel para Perforado</b>	10 tamaños fijos (A5 – A3)
<b>Rango de Gramaje del Papel para Perforado</b>	Hasta 300 g/m <sup>2</sup>
<b>Perforado de Separadores</b>	SI
<b>Perforado (Dos-Más)</b>	SI
<b>Dimensiones (An x Ln x Al)</b>	445 x 730 x 1,000 mm
<b>Peso</b>	100 kg

## Accesorios Adicionales

Unidad PostScript3 Tipo S7, Unidad IPDS Tipo S7, Detección de Doble Alimentación en ADF, Unidad de Paso para el Encuadernador Perfecto Tipo S1, Módulo del Intercalador de Cubiertas para Encuadernador Perfecto Tipo S1, Kit de Conexión del Multi Bypass para LCIT RT5100 Tipo S3, Carro Rodante Tipo S010, Unidad de Perforado PU5020, Interfaz del Contador Tipo A, Soporte del Contador Tipo 1027, Conector de Copiado Tipo 3260, Interfaz IEEE 802.11a/b/g/n Tipo M2, Unidad OCR Tipo M2, Unidad de Seguridad de Datos de Copiado Tipo G, Convertidor de Formato de Archivo Tipo E, Interfaz IEEE 1284 Tipo A, Encuadernador Perfecto GB5010, Contador de Cuadernillos TR5040, Intercalador de Alta Capacidad Plockmatic HC13500, Confeccionador de Cuadernillos Plockmatic PBM350/500, Caja de Interfaz: RP1P Tipo S3, Controlador Fierly EB-34 (Opcional solo para la Pro 8200s), Aplilador de Alta Capacidad SK5030

## Suministros

Tóner: 82,000 por botella\*  
Tambor: 2,500,000 imágenes/unidad  
Revelador: 860,000 impresiones/bolsa

\*Con base en la gráfica de prueba A4 LEF6% de Ricoh, bajo condiciones normales de funcionamiento. Para un máximo rendimiento y desempeño recomendamos utilizar piezas y suministros genuinos Ricoh. Especificaciones sujetas a cambio sin previo aviso.

**RICOH**  
imagine. change.

www.ricoh-latinamerica.com

Ricoh Latin America, Inc.  
Ricoh® y el Logo Ricoh Logo son marcas registradas de Ricoh Company, Ltd. Todas las demás marcas son propiedad de sus respectivos dueños. ©2016 Ricoh Americas Corporation. Todos los derechos reservados. El contenido de este documento, la apariencia, funciones y especificaciones de los productos y servicios Ricoh están sujetos a cambio de vez en cuando y sin previa notificación. Los productos se muestran con las funciones opcionales. Si bien se ha tenido cuidado de asegurar la precisión de esta información, Ricoh no ofrece ninguna representación o garantía acerca de la exactitud, integridad o adecuación de la información contenida en este material, y no se hace responsable por cualquier error u omisión. Los resultados reales pueden variar dependiendo del uso de los productos o servicios, y las condiciones y factores que afecten el rendimiento. Las únicas garantías para los productos y servicios Ricoh son las establecidas en los estatutos explícitos de las garantías que los acompañan.